

**PROTEGIM EL NOSTRE PATRIMONI?
L'EXEMPLE DE SANT CLIMENT DE TAÜLL.**


Nom alumne/a:	
Grup / Matèria:	
Data:	

INTRODUCCIÓ A L'ACTIVITAT

A partir de l'anàlisi d'un document de 1907 pertanyent al fons documental de la Junta de Museus de Catalunya, es treballen alguns aspectes de l'art romànic i es comparen dues de les decisions - la primera intervenció i la darrera, la declaració de Patrimoni de la Humanitat - que han ajudat a la protecció i difusió de l'església de Sant Climent de Taüll.

ACTIVITATS

Doc 1.

	<p>Informe tramès per Josep Puig i Cadafalch, president de la Junta de Museus, al Ministre d'Instrucció Pública i Belles Arts, sol·licitant la declaració com a monument històric nacional l'església de Sant Climent de Taüll.</p> <p>29 de novembre de 1907</p> <p>ANC 1-715. Fons <i>Junta de Museus de Catalunya</i>. Sèrie General. Codi doc. 3233.</p>
---	--

Podràs consultar el document en l'aplicació [ANC@ula](#)

Escriu 3233 en el camp "codi de document" i, després, pitja el botó cerca
Veuràs que et dona com a resultat, la fitxa descriptiva del document i l'enllaç a la seva imatge digitalitzada que podràs visualitzar, imprimir o guardar.

També pots fer la cerca pels altres camps, amb les dades de referència del document que tens al costat de la imatge.

1. Descripció del document

- Com definiries el document que tens a les mans?

Font primària

Font secundària

- Per què?

- Tenint en compte el format, quins apartats distingim en el document?

- Quins correspondrien a fonts escrites?

- Quins a fonts visuals?

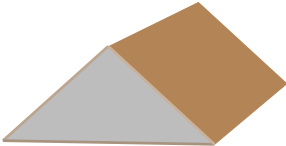

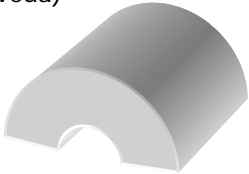

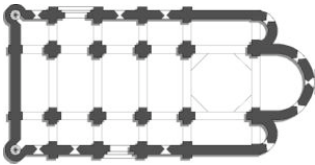
2. Comprensió i anàlisi

- Llegeix el document i escriu un únic redactat que respongui a les preguntes següents :
 - Qui són la *Junta de Museus*?
 - De quin organisme depenen?
 - Quines són les activitats d'aquest grup o institució?
 - Qui signa el document i quin càrrec tenia dins la Junta?
 - A qui dirigeix l'escrit?

- Quina és la finalitat del document, on l'expressa i com?

- De quin monument o edifici parlen concretament? Forma part d'un conjunt d'edificis amb característiques similars?

- Seguint les indicacions que ens dóna el text, cerca un mapa de la zona, indica-hi i destaca en color les dues àrees geogràfiques que s'esmenten, el nom de les esglésies i el poble on es troba la que ens descriuen. (Pots utilitzar el viquatles)
- En el document s'expliquen les característiques de forma d'aquest edifici. Relaciona amb fletxes els següents elements arquitectònics, necessaris per la construcció d'un edifici, amb la seva definició

<p>Coberta</p> 	<p>Petites construccions arrambades al mur que li donen resistència</p>
<p>Policromia</p> 	<p>Teulada. Part que cobreix l'edifici per la part exterior</p>
<p>volta (bóveda)</p> 	<p>Volta de pedra, sostre per la part interior</p>
<p>Contraforts (contrafuertes)</p> 	<p>Pintat de molts colors</p>
<p>Planta</p> 	<p>Plànol d'un edifici, dibuix des d'un punt de vista elevat.</p>

Pots cercar les definicions en el Glossari de termes d'arquitectura que trobaràs en aquesta adreça:

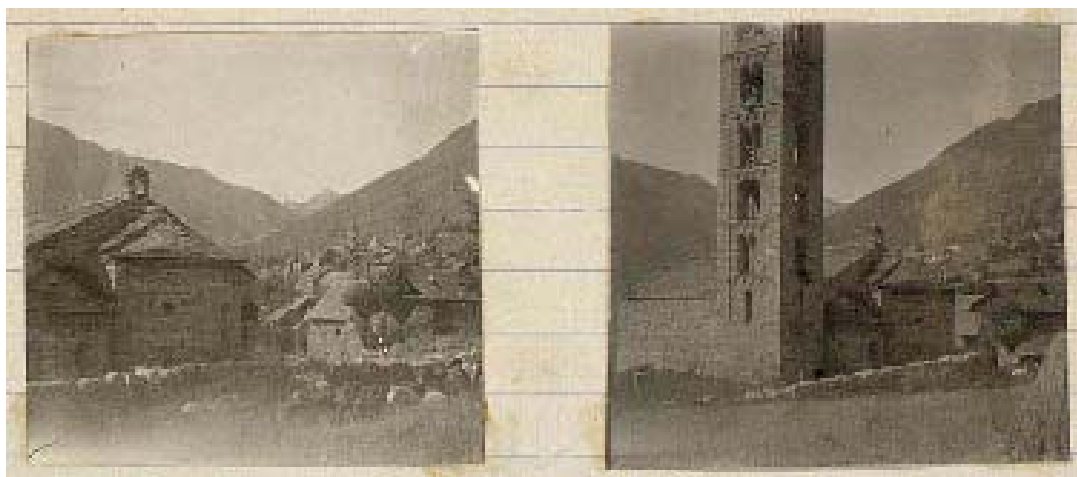
www.xtec.cat/~rherna24/mat_arquitec.html

- Quins canvis s'explica en el document que es van fer en el sostre

- Quins problemes hi pot haver si canvien un sostre de fusta (coberta) per un de pedra (volta)? Com creus que es poden resoldre?

- Com s'ho fa Puig i Cadafalch perquè el ministre de Madrid es faci una idea més concreta del que li està explicant?

- Fixa't en les imatges de l'exterior. Quins elements importants hi trobes? Situa'ls a les fotografies:



- Fixa't en la foto més gran: quina utilitat té aquest artilugi de fusta semblant a un balcó? Saps quin nom té?

- Un altre dels testimonis que aporta Puig i Cadafalch és un escrit en llatí. Fixa't en el títol que porta i afegeix-lo al text següent que hem traduït en part :

En l'any de l'encarnació del Senyor
Millessimo Centesimo vigesimo tercio el 10 de desembre,
Vingué Ramon, bisbe de Barbastre,
I consagrà aquesta església en honor
De Sant Climent Màrtir i posà relíquies a l'altar de Sant Corneli bisbe i màrtir

– On es troba aquest text?

– Pots dir ara què és una Acta de la Consagració?

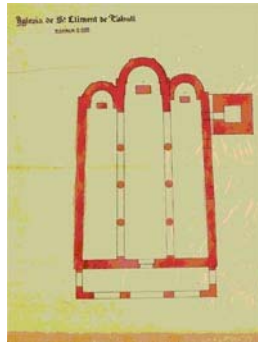
– En quin any tingué lloc la consagració?

– Quins personatges s'esmenten en aquest text?

– Quina importància té aquest document? Què ens mostra?

- El document consta d'un darrer full. Què s'hi representa?

- Observa el plànol,



Podries explicar què volen dir les següents frases? Senyala-les i/o coloreix en la reproducció del document :

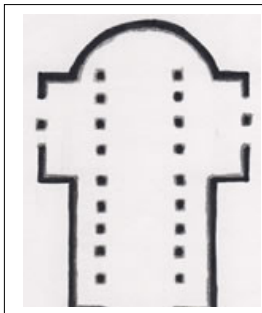
- L'església de Sant Climent de Taüll és un edifici de planta basilical

- La distribució interior és de tres naus

- Les tres naus estan delimitades per dues fileres de columnes

- El campanar és de planta quadrangular

- En el document es diu que Sant Climent de Taüll és de planta basilical. Quines diferències trobes entre la planta de Sant Climent i l'esquema següent ?



Planta de creu llatina

3. Valoració del document i relació amb l'actualitat.

- Perquè és tan important l'església de Sant Climent de Taüll per a Puig i Cadafalch i els components de la Junta de Museus, com per enviar aquesta sol·licitud al ministre?

- Amb quina altra església la comparen i què comparen exactament?

- Creus que la importància d'un edifici està en funció només de la seva grandària? Per què?

- Quina és la situació actual d'aquest edifici ?

Pots buscar informació a l'hemeroteca de La Vanguardia del diumenge dia 3 de desembre del 2000 (<http://www.lavanguardia.es/hemeroteca/>)

- Quina relació pots trobar entre el document i la informació obtinguda a l'hemeroteca?

- Redacta un informe final on expressis una síntesi de la història de Sant Climent de Taüll i la teva opinió personal en relació a aquest treball.

Imatge de la portada :

Plànol de l'Església de Sant Climent de Taüll

Informe tramès per Josep Puig i Cadafalch, president de la Junta de Museus, al Ministre d'Instrucció Pública i Belles Arts, sol·licitant la declaració com a monument històric nacional l'església de Sant Climent de Taüll. 29 de novembre de 1907

ANC 1-715. Fons *Junta de Museus de Catalunya*. Sèrie General.

Servei Didàctic de l'Arxiu Nacional de Catalunya

Autora: Maria Calzada i Olivella

2011